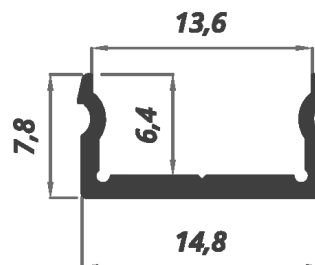


Profili in alluminio

Profilo PL158



Dimensioni (mm)



* N.B. Questa Scheda Dettagli/Caratteristiche/Accessori è in aggiornamento - chiedere conferma.*

Descrizione

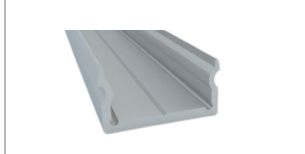
Profilo ad alta dissipazione in alluminio anodizzato argento o verniciato in RAL, ideale per alloggiare al proprio interno strisce LED flessibili. Lo scopo del profilo è quello di dissipare il calore, proteggere e dare un aspetto estetico più gradevole alle strip LED.

Caratteristiche

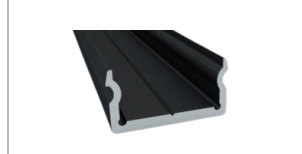
Caratteristiche tecniche	<ul style="list-style-type: none">- Materiale: Alluminio- Potenza MAX applicabile: 14W/m- Lunghezza 2m / 3m / 6m- Disponibile con diverse tipologie di diffusori e accessori
Dimensioni meccaniche	<ul style="list-style-type: none">- La14,8 x h7,8 mm (esternamente)- La13,6 x h6,4 mm (internamente)- Possono essere fornite lunghezze su richiesta (max 6m)

Accessori

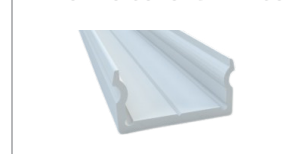
PROFILO COLORE ARGENTO



PROFILO COLORE NERO



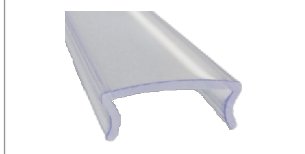
PROFILO COLORE BIANCO



DIFFUSORE PC OPALINO



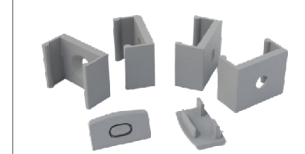
DIFFUSORE PC TRASPARENTE



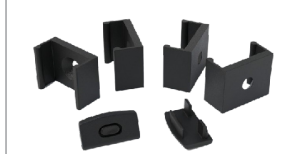
TAPPI DI PLASTICA BIANCHI



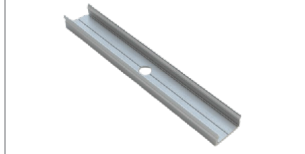
TAPPI DI PLASTICA GRIGI



TAPPI DI PLASTICA NERI



GRAFFETTA PER FISSAGGIO A MURO



GRAFFETTA PER SOSPENSIONE



DISPONIBILI IN TRE COLORAZIONI

COPERCHIO



UTILIZZABILE COME COPERCHIO SU PL1910