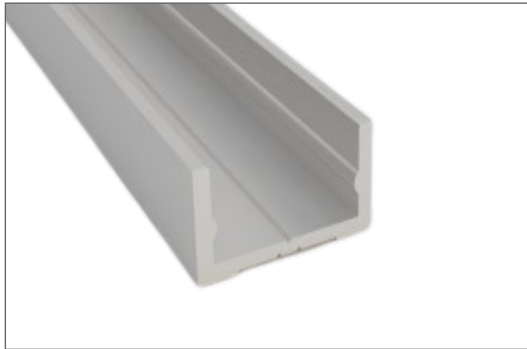
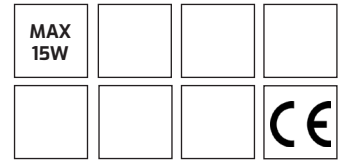


Profili in alluminio

Profilo PL1910



Dimensioni



* N.B. Questa Scheda Dati (SdD)/Caratteristiche/Accessori è in aggiornamento - chiedere conferma.*

Descrizione

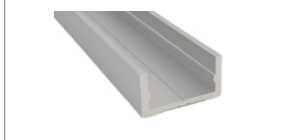
Profilo ad alta dissipazione in alluminio anodizzato argento o verniciato in RAL, per alloggiare al proprio interno strisce LED.
Ideale per uso a parete o incasso.

Caratteristiche

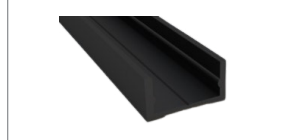
Caratteristiche tecniche	<ul style="list-style-type: none"> - Materiale: Alluminio - Potenza MAX applicabile: 15W/m - Lunghezza 2m / 3m / 6m - Disponibile con diverse tipologie di diffusori e accessori
Dimensioni meccaniche	<ul style="list-style-type: none"> - La18,4 x h9,6mm (esternamente) - La15,2 x h8 mm (internamente) - Possono essere fornite lunghezze su richiesta (max 6m).

Accessori

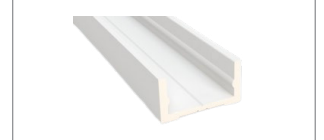
PROFILO COLORE ARGENTO



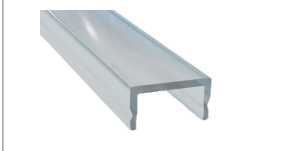
PROFILO COLORE NERO



PROFILO COLORE BIANCO



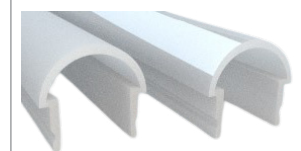
COPERTURA PIANA POLIC. TRASP



COPERTURA PIANA PMMA OPALINO



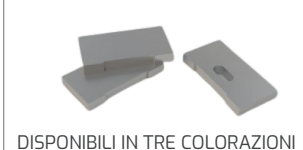
COPERTURA TONDA PMMA OPAL-



COPERTURA LENTICOLARE POLIC. TRANS.



KIT-1 TAPPI ANODIZZATI



DISPONIBILI IN TRE COLORAZIONI

KIT2 TAPPI ANODIZZATI



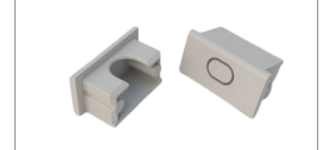
DISPONIBILI IN TRE COLORAZIONI

KIT3 TAPPI ANODIZZATI



DISPONIBILI IN TRE COLORAZIONI

KIT TAPPI IN PLASTICA



KIT GRAFFETTE ACCIAIO INOX



KIT GRAFFETTE ACCIAIO INOX



KIT GRAFFETTE ACCIAIO INOX

