

Profilo in alluminio ad alta dissipazione

Profilo

Codice: PL1910

Opzioni Lunghezza

2 m, 3 m, 6 m

Varianti disponibili

Bianco, Argento, Nero

Dimensioni Meccaniche

Larghezza: 18,4 mm

Altezza: 9,6 mm

Profilo ad alta dissipazione in alluminio anodizzato argento o verniciato in RAL, per alloggiare al proprio interno strisce LED. Ideale per uso a parete o incasso.

MAX 18 W				

Dati tecnici

Calpestabile No

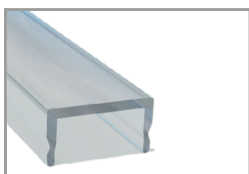
Impermeabile No

Da incasso No

Tipologia profilo In alluminio

Potenza MAX applicabile: 18 W/m

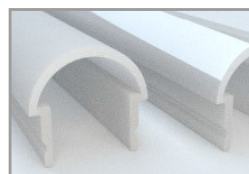
MONTAGGIO:



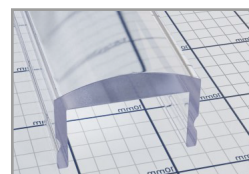
Copertura piana polic.



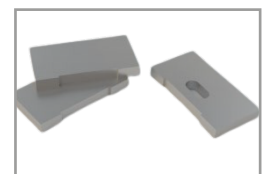
Copertura piana pmma opalino



Copertura arrotondata



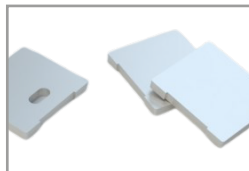
Copertura lenticolare



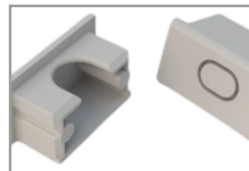
Kit 1 tappi anodizzati



Kit 2 tappi anodizzati



Kit 3 tappi anodizzati



Kit tappi in plastica



Kit graffette acciaio INOX



Kit graffette acciaio INOX



Kit graffette acciaio INOX

MADE IN ITALY

TILSYSTEMS SRL