

Profilo in alluminio ad alta dissipazione

Profilo

Codice: PL2050

Opzioni Lunghezza

2 m, 3 m, 6 m

Varianti disponibili

Argento, Bianco, Nero

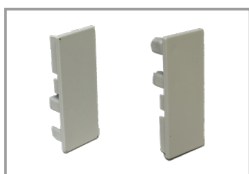
Personalizzabile con RAL di riferimento

Dimensioni Meccaniche

Larghezza: 20 mm

Altezza: 50 mm

Profilo ad alta dissipazione in alluminio anodizzato argento o verniciato in RAL, ideale per alloggiare al proprio interno strisce LED flessibili. Lo scopo del profilo è quello di dissipare il calore, proteggere e dare un aspetto estetico più gradevole alle strip LED.



Tappi



Clip



MAX 26 W				

Dati tecnici

Calpestabile No

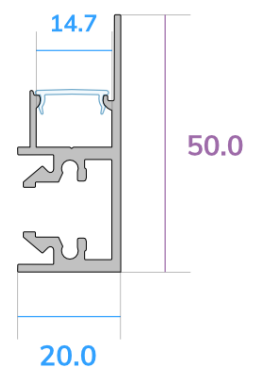
Impermeabile No

Da incasso No

Tipologia profilo Da parete

Potenza MAX applicabile: 26 W/m

MONTAGGIO:



MADE IN ITALY

TILSYSTEMS SRL