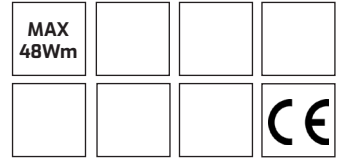
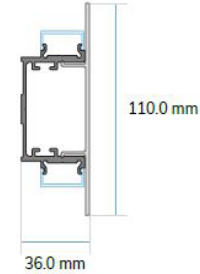
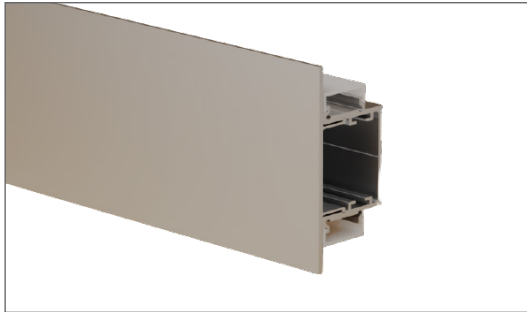


Profili in alluminio

Profilo PL1104



Dimensioni



* N.B. Questa Scheda Dettagli/Caratteristiche/Accessori è in aggiornamento - chiedere conferma.

Descrizione

Profilo ad alta dissipazione in alluminio anodizzato argento o verniciato in RAL, ideale per alloggiare al proprio interno strisce LED flessibili. Lo scopo del profilo è quello di dissipare il calore, proteggere e dare un aspetto estetico più gradevole alle strip LED.

Caratteristiche

Caratteristiche tecniche	- Materiale: Alluminio - Potenza massima applicabile: 24-48 W/m - Lunghezza 2m , 3m, 6m
Dimensioni meccaniche	- La36,0 x h110,0 mm

Accessori

