

Profilo in alluminio per Parete

Profilo

Codice: PL1136

Opzioni Lunghezza

2 m, 3 m, 6 m

Varianti disponibili

Bianco, Argento, Nero

Personalizzabile

Dimensioni Meccaniche

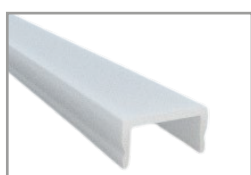
Larghezza: 36 mm

Altezza: 110 mm

Profilo ad alta dissipazione in alluminio anodizzato argento o verniciato in RAL, ideale per alloggiare al proprio interno strisce LED flessibili. Lo scopo del profilo è quello di dissipare il calore, proteggere e dare un aspetto estetico più gradevole alle strip LED.



Copertura piana trasparente



Copertura piana PMMA opal.



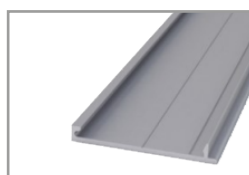
Kit di tappi Argento



Kit di tappi Bianchi



Kit di tappi Neri



Basetta per fissaggio

MAX 50 W				

Dati tecnici

Calpestabile No

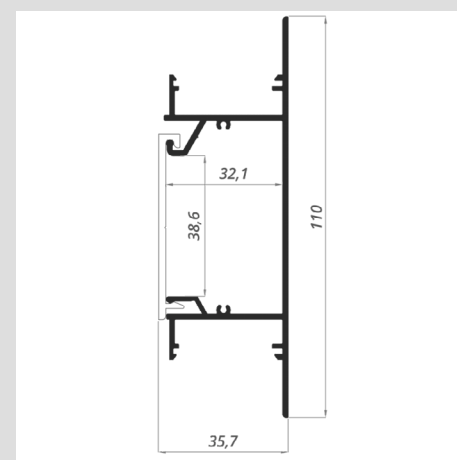
Impermeabile No

Da incasso No

Tipologia profilo Da parete

Potenza MAX applicabile: 25+25 W/m

MONTAGGIO:



MADE IN ITALY

TILSYSTEMS SRL